

2026

自由行

西藏11天

傲遊大川藏·正品牌五星酒店·青藏鐵路·林芝
拉薩·日喀則·納木措·雪山秘境金鑽11天

頂級享受

長榮航空直飛

攝影師藏服個人定妝旅拍

五星瑞吉國際酒店、文成公主秀

出發日期

07/03

NTD 108,800

五星瑞吉國際酒店

文成公主秀

※ 為配合政府政策，散客組團前往大陸旅遊未開放前，如有整團包含參訪、交流、朝聖之需求，可參考所列行程及售價代為安排（機+酒）。



藏區大昭寺八廓街或布達拉宮
深度留影體驗我是最佳主角



 傲遊大川藏

《藏服定妝旅拍》

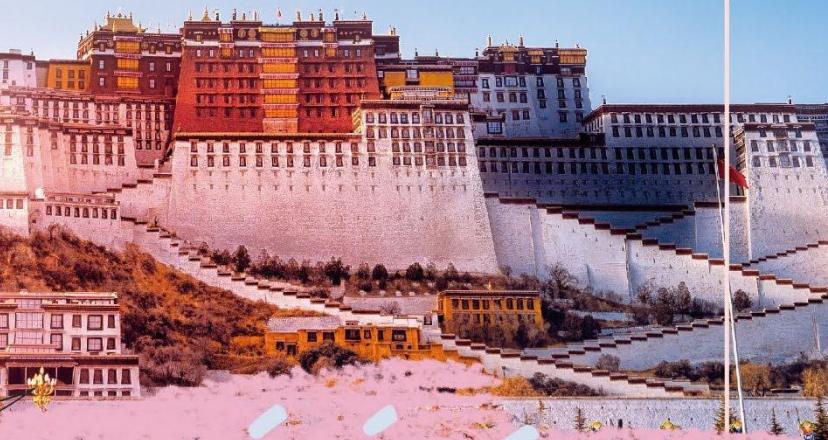
專門攝影師大昭寺八角街或布達拉宮拍照留影，
難得時光我是藏區最佳男女主角。

藏族人心中的歸宿



，廓街，湖，
裝八卓裡世界，
服羊氣世
族騰的氣
藏騰的氣
的開無誠
統熱邊度入
傳在無在
著步望浸
穿漫遠沉漸

 傲遊大川藏

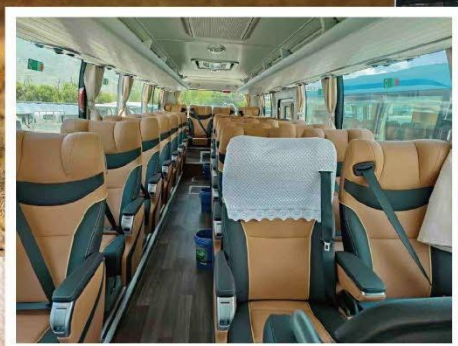


特別安排布宮咖啡下午茶
喝咖啡.品當地藏茶
賞布達拉宮雄偉建築感受藏族文化



特排西藏三排座車

大座位輕鬆舒適觀賞高原大山大水



- 舒適座位
- USB充電孔
- 獨立杯座

青藏高原為背景
海拔3700米的戶外劇場

《文成公主史詩劇》

實景劇在海拔3700多米的戶外劇場動用演員近800人，劇場位於拉薩河畔，慈覺林村，這是文成公主曾經紮營過的地方。《文成公主》採用現代舞臺藝術形式，以拉薩自然山川為背景，在戶外星空下，講述了大唐文成公主離開長安一路渡過瀟瀟大河、翻過巍峨大山、穿過廣袤荒原、走過雨雪風霜，克服艱難險阻到雪域高原與吐蕃王松贊幹布和親的傳奇故事。作為被人們所熟知的故事，該劇從2013年上演開始就受到了廣泛的關注和好評。

 傲遊大川藏

「文成公主秀」是拉薩市的一場大型實景劇，以文成公主與吐蕃王松贊干布和親的歷史故事為主題，在海拔3650米的世界最高實景劇場中演出。該劇以拉薩的自然山川為背景，融合了大唐與藏族的歌舞、戲劇和現代舞美燈光效果，呈現了漢藏文化交融的盛況。



✿ 飯店安排 ✿

傲遊大川藏

五星林芝悅皇冠度假酒店

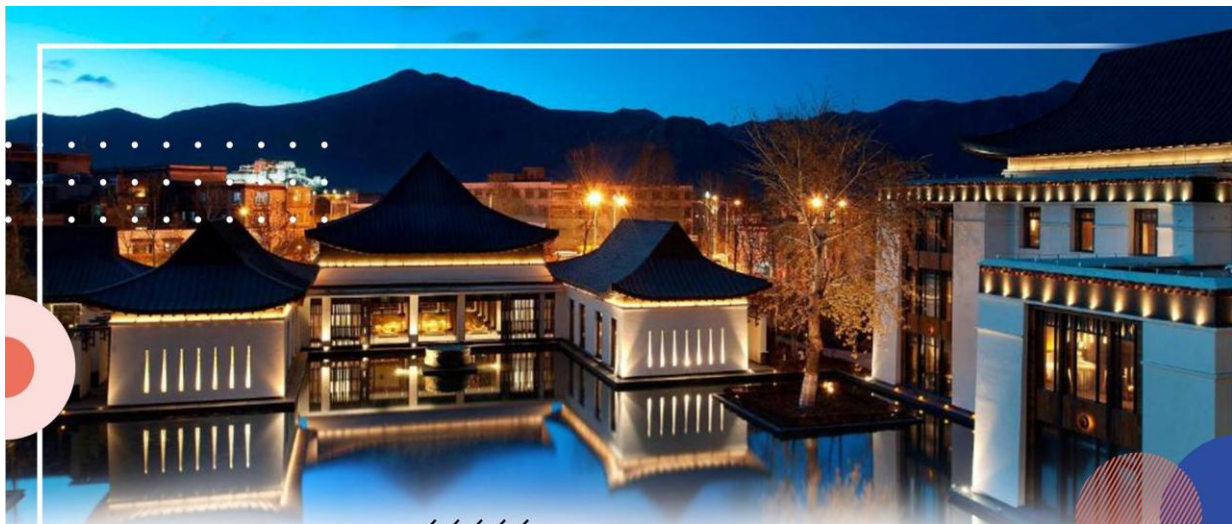


林芝悅皇冠度假酒店是林芝國際品牌全服務型奢華度假酒店。酒店坐落於尼洋河西岸，比日神山環繞，抬眼既是藍天、白雲、森林、雪山，完美捕捉著“太陽寶座”——林芝“西藏江南”的自然之美，為您帶來心曠神怡的度假休閒體驗。在這個擁有著英國血統的酒店，我們化身為“王室貴族”，穿行在酒店的任何地方，清吧、全日制餐廳、宴會廳、中餐包間……靜謐的中心庭院、風格時尚的設計風格，濃郁的藏式色彩裝飾，更增添了藏英文化的美妙碰撞之後的神奇韻味。

傲遊大川藏

LinZhi Joy Crown Resort hotel

❀ 飯店安排 ❀



ST REGIS

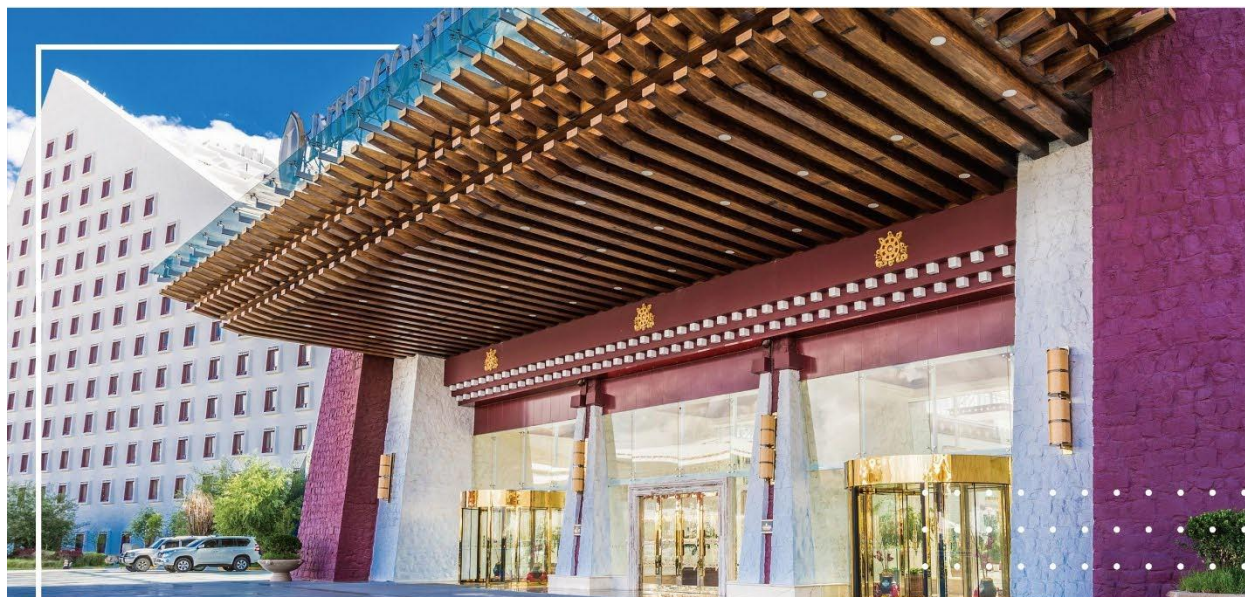
拉薩瑞吉度假酒店

The St. Regis Lhasa Resort

拉薩瑞吉度假酒店坐擁古老八廓區亙古不變的繁榮盛景之中，于富有傳奇色彩的旅遊目的地，締造一處非凡豪華住宿佳選。酒店可俯瞰西藏的奇妙景觀和宏偉的布達拉宮，激動人心的感受帶來煥活身心的震撼體驗。酒店客房和套房佈置時尚、裝飾現代，各類豪華設施一應俱全，迷人美景一覽無遺，並飾以靈感源自附近沙拉寺的特別圖案，締造輕鬆愉悅的住宿體驗。一整天繁忙工作和充實觀光之餘，在我們度假酒店水療中心愜意享受煥活神采與活力的護理。我們風景優美的酒店位於具有濃厚傳奇色彩的“世界屋脊”，是您造訪西藏時的理想下榻之選。 🏞️ 傲遊大川藏



❀ 飯店安排 ❀



拉薩聖地天堂洲際大飯店

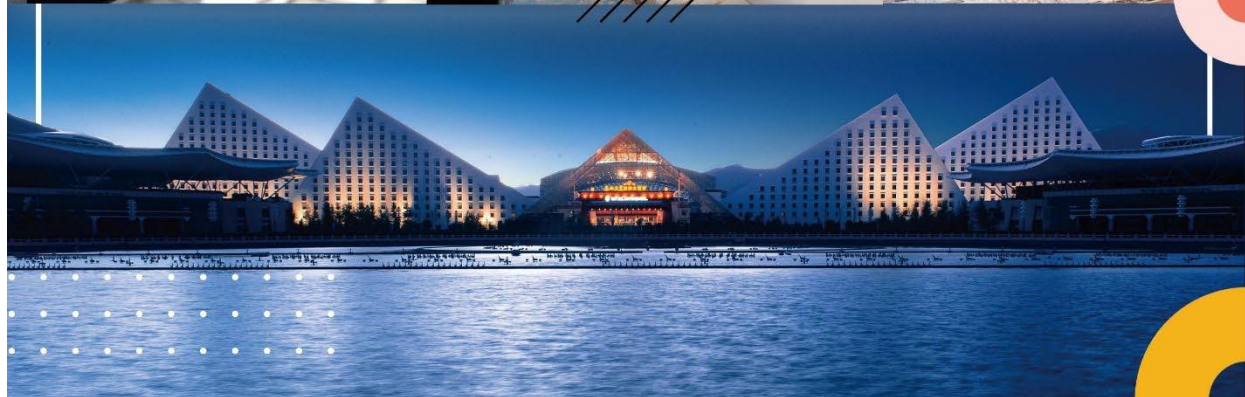
InterContinental Lhasa Paradise



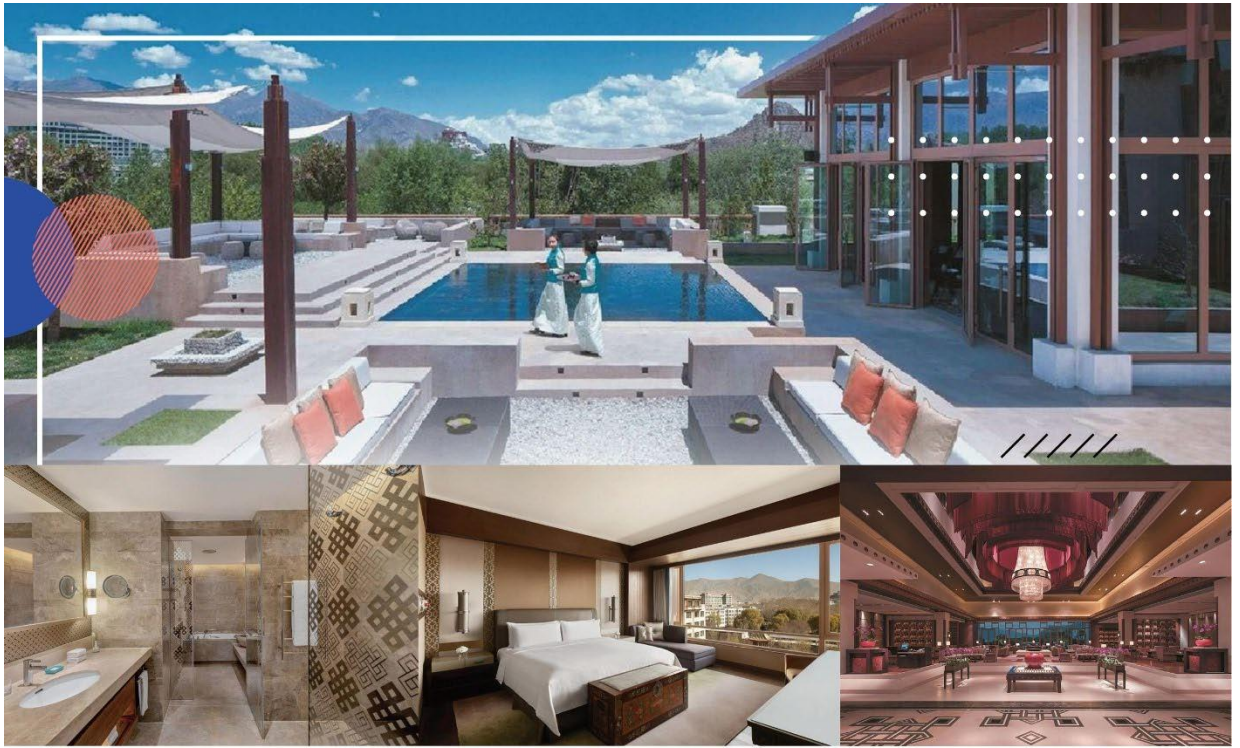
INTERCONTINENTAL

完美融入聖潔的雪域高原美景，精彩演繹藏地的別樣風情。設計極富張力的拉薩聖地天堂洲際大飯店位於「中國魅力之城」拉薩市，坐擁無邊無際的壯闊美景，可盡覽拉薩高原河谷的優美風光及喜馬拉雅山脈的巍峨。同時，我們一流的美食以及真誠熱情的待客之道，都將帶給您深入洞悉的尊崇體驗。酒店地理位置優越，距拉薩貢嘎機場70公里，至布達拉宮約7公里。

傲遊大川藏



✿ 飯店安排 ✿



////// 拉薩香格里拉大酒店

Shangri-La Lhasa

香格里拉
SHANGRI-LA

抵達位於喜馬拉雅群山環抱中的拉薩香格里拉大酒店，您在優雅而寬敞的客房裡發現了一本詹姆斯·希爾頓的傳奇著作——《消失的地平線》。書中的故事講述了一群旅客，意外來到了一片隱匿在喜馬拉雅山脈的世外桃源——這也成為了香格里拉品牌的靈感之源。

您來到驛站酒廊的戶外庭院稍事休息，一邊看書飲茶、一邊放眼眺望拉薩城和連綿群山的美景。隨後，為了讓身體適應拉薩的高海拔，您來到酒店獨特的氧吧恢復體力，並自費享受了一番足底按摩。 🏃 傲遊大川藏



❀ 飯店安排 ❀




日喀則希爾頓酒店 Hilton Shigatse



日喀則希爾頓酒店是希爾頓酒店及度假村品牌在西藏日喀則地區的首家酒店，地處日喀則市中心城區上海中路，距離扎什倫布寺僅2公里，距離日喀則火車站7公里，距離日喀則和平機場50公里。日喀則是通往珠峰大本營的必經之路，距離珠峰大本營約300公里路程。

傲遊大川藏





矗立於拉薩市中心的布達拉宮不僅僅是這座城市的象徵，更是雪域高原的象徵，也是藏文化的博物館。同時也是世界上海拔最高，集宮殿、城堡和寺院於一身的宏偉建築。布達拉宮依山壘砌，蜿蜒直至山頂，宮域幾乎占據了整座山峰。宮內群樓聳峙，殿宇巍峨，金頂輝煌，氣勢雄偉，充分體現了藏式建築的特色。

傲遊大川藏

歷史悠久的藏文化博物館

世界文化遺產-布達拉宮

Historic Ensemble of the Potala Palace, Lhasa



藏族人心中的歸宿

大昭寺 - 拉薩的精神中心

Jokhang Temple

大昭寺也是藏傳佛教最神聖的地方之一，寺內供奉著釋迦摩尼12歲等身像，據說此像是釋迦摩尼本的形象塑造的，並由他自己開光加持。在藏族人心目中，見到等身像猶如見到2500年前的佛祖，因此大昭寺也成為藏族同胞日日來此朝拜的地方。

傲遊大川藏



八廓街 - 拉薩古城街

八廓街僅僅短短一公里的距離，卻是藏族人民生活不可缺少的信仰道路，以大昭寺為中心順時針繞行被藏傳佛教視為“轉經”表示對供奉在大昭寺內的釋迦摩尼佛像的朝拜，許多虔誠的藏傳佛教徒徒步萬里磕長頭來到拉薩，只為了圍繞著大昭寺轉經、祈福。



納木措

一百二十萬平方公里的中國大陸西藏高原上，分布著成千上百的湖泊，猶如天上的繁星，散落在浩瀚的草原和荒漠。其中，納木錯湖是藏族心中最聖潔的三大聖湖之一，藏語意為天湖。

它位於念青唐古喇山脈北側，在遠古時期，西藏是古提斯海的一部分，新生代第三紀喜馬拉雅造山運動後，大海退去，高原隆起，群山谷地間留下許多的鹹水湖，納木錯就是最大的一個。目前也是全世界海拔最高、面積最大的高原湖泊，比號稱世界第一高湖——南美洲的的喀喀湖還高出九百零六公尺。

西藏三大聖湖之二

羊卓雍措



羊卓雍措被譽為世界上最美麗的水。羊卓雍措的字面上意思是：羊-上面；卓-牧場；雍-碧玉；措-湖。連起來就是"上面牧場的碧玉之湖。這是字面上對羊湖的解釋，而羊湖在藏人心目當中被看做是"神女散落的綠松石耳墜"，因為無論你在那個角度，都不能看到羊湖的全貌。



特色美食 menu

林芝砵蓉石鍋雞

林芝特色石鍋雞

，是昔日藏族王室獨有，屬於「贊普宴」中的神秘藏菜之一。正宗的石鍋雞，烹煮必須得用墨脫的石鍋。墨脫有著世界上稀有的天然岩石「皂石」，它是從七千公尺高的南迦巴瓦峰懸崖雲母石上砍鑿下來，用整塊石頭雕鑿成鍋，直接近火煮湯，湯汁香濃可口，後味醇厚持久。



橋頭巴河魚料理

巴河魚是林芝地區久負盛名的特色餐飲。巴河魚主要產自尼洋河和巴松錯，屬高山冷水魚種，肉質細嫩，味美湯鮮，做法講究，品種繁多，具有極高的營養價值，因地處工布江達縣巴河鎮而得名。



野生菌類火鍋

拉薩“人民公社”

菌王府野菌火鍋，裡面供毛澤東像，掛毛澤東語錄，服務員一律穿別著毛澤東像章的軍綠色服裝，幾分像紅衛兵，幾分像紅色革命電影裡的國民黨特工，幾分像妖怪。披掛一條潔白哈達的毛像兩邊，掛著一副對聯：“翻身不忘毛主席，致富不忘鄧小平”，野菌火鍋湯頭濃郁，味道鮮美，是到拉薩旅遊不可錯過的在地美食。

The most delicious



天數	起飛地—抵達地	航空公司	航班編號	班機時間	飛行時間
DAY 1	台北桃園/成都	長榮航空	BR765	1430/1805	03:25
DAY 11	成都/台北桃園	長榮航空	BR766	1920/2235	02:55

(航班參考:1.直航2.轉機 依最終日期安排而定) (中段航班暫訂以最終現況開票為主)

DAY 01

7/3 台北桃園→成都 機場安排專人導遊接機 BR765 1430/1805



★ 由機場出發抵達各地中轉飛西藏機場抵達後，地接安排專業導遊接機前往飯店休息。



早餐 自理
午餐 機上餐
晚餐 中式風味80R



住宿:成都天府悅享酒店同級

- ◆溫馨提醒：飛青藏高原的航班，因地形關係，經太陽照射升溫，下午容易產生氣流紊亂，造成飛行不適，故皆為上午早班機，所以請各位貴賓早點休息，有充足的睡眠，明日飛青藏高原才不易身體不適。
- ◆溫馨提醒：由於明天前往青藏高原早班機，酒店早餐只供應簡單餐盒，建議自行備乾糧或餅乾，亦可在酒店附近購買一些水果，帶上飛使用，多吃水果可以有效紓解初到高原的身體不適反應。

DAY 02

7/4 成都天府 / 林芝

哈達迎賓、雅魯藏布江河匯流處、尼洋閣文化風情園、喇嘛林寺、八一鎮 (景點視當天航班現況時間增減之)



★【林芝】有西藏小江南之稱。它地處藏東南雅魯藏布江下游，平均海拔3000米左右，海拔最低的地方僅900米，氣候濕潤，景色宜人，被稱為西藏的江南；林芝的森林原始景觀保存完好，高原挺拔的西藏古柏、喜馬拉雅冷杉以及百餘種杜鵑等應有盡有，素有「自然博物館」之稱。

★【江河匯流處】是指雅魯藏布江與尼洋河兩江匯流處，位於西藏林芝米林鎮，從林芝首府八一鎮前往兩江匯流處，約一個小時的車程。雅魯藏布江是西藏地區生命之源，所有生命、文明均發源於雅魯藏布江河谷；雅魯藏布江在古代藏文中的意思是「從最高頂峰上流下來的水」。

★【尼洋閣文化風情園】尼洋閣風情園位處尼洋河畔，風景優美，遠處山頭白雪靄靄，站在閣頂上時，飽覽林芝雪山、尼洋河、田園牧歌風光，最令人歎為觀止的，尼洋閣內收藏的眾多藏東文化藏品。

★【喇嘛林寺】又名桑多白寺，藏語意為“銅色蓮花山寺”。位於林芝縣尼洋河下游左岸，是林芝地區最大的藏傳佛教場所，屬紅教寺院。喇嘛林寺有著名的蓮花生大師踐石遺跡，寺內精美的壁畫也堪稱藏東一絕。



早餐 酒店早餐

午餐 中式合菜60R

晚餐 魯朗風味100R



五星林芝悅皇冠國際酒店或同級

◆溫馨提醒：從您踏上高原土地的那一刻起，切記放慢動作，如果您有輕微頭痛、頭暈、嘔吐等狀況，都屬於正常現象，通常第二天會慢慢好轉。如果症狀嚴重者，請即時通知導遊或是領隊人員。同時請隨身攜帶個人藥品和抗高原反應的藥物。

DAY 03

7/5 林芝

嘎拉桃花溝、魯朗林海風景區(魯朗觀景台+賞田園
高原風光+貢措風景區+小鎮風情)、遠眺色季拉山、
遠眺南迦巴瓦峰



★【魯朗林海】最能代表林芝風采的地方魯朗，藏語意為龍王穀，是龍王爺居住的地方。林區特色的木籬笆、木板屋和農牧民的村落星羅棋佈，錯落有秩，山間的雲霧時聚時散，與雪山、林海、田園勾畫了一幅恬靜、優美的山居圖，素有西藏江南或東方瑞士的美譽。天氣晴朗的話可以遠眺世界第15高峰【南迦巴瓦峰】的雄姿是中國西南部的一座著名山峰，位於喜馬拉雅山脈東端、西藏自治區林芝地區米林縣墨脫縣交界地帶，海拔7,782公尺。南迦巴瓦峰曾被《中國國家地理》雜誌評為「中國最美十大名山」第一名。

【魯朗小鎮】「藏族文化、自然生態、聖潔寧靜、現代時尚」魯朗位於西藏林芝八一鎮以東80公里左右的川藏路上，地理位置優越、旅遊資源豐富，有「東方瑞士」的美稱。

【途經色季拉山】路途中我們將經過美麗的色季拉山，最出名的便是是那滿山滿眼的杜鵑花了。色季拉山的杜鵑花面積大，品種多，盛開期間氣勢浩大，景色極為壯觀。



早餐

酒店早餐

午餐

映象川菜RMB60

晚餐

魯朗石鍋雞100R

五星林芝悅皇冠
國際酒店或同級

◆溫馨提醒：此旅遊地區屬高原地區特殊路線，車程及住宿條件較一般沿海旅遊路線辛苦，全程上的住宿、用餐、車況比不上您過去旅遊地區像是沿海及華中一帶的條件，但是我們皆是在行程當中盡量為您安排最好的，讓您擁有一個美好的旅程。

DAY 04

7/6 林芝-拉薩 巴松措、措宗寺



★【巴松措】有西藏小瑞士之稱，絕美風光。巴松措又名措高湖，意為綠色的水，是藏傳佛教寧瑪派紅教的著名神湖。湖形狀如鑲嵌在高峽深谷中的一輪新月，長約12公里，湖寬幾百至數千米不等，總面積6千多畝。湖水清澈見底，四周雪山倒映其中，湖面上有黃鴨，沙鷗，白鶴等飛禽熱鬧非凡，湖中則是遊魚如織，分外寧靜。湖心紮西島上有措宗工巴寺，建于唐代末年。島上的礁石均雕刻成了別致的動物形象以及佛像。措宗工巴寺為土木結構，上下兩層，供奉蓮花生大師，尚有蓮花生大師加持過的求子洞。



★【措宗寺】位於林芝巴松措湖心島上。這座寺廟的建造時間據考證於唐末，迄今已有1500多年歷史，屬藏傳佛教寧瑪派。寺內供奉著蓮花生大師，是生活在當地人心目中的聖地。寺院規模很小，僧尼宗教影響卻很大。措宗寺原有一本寺志，但在60年代被毀，如今只能靠當地老人的口頭傳說以及僅有幾頁篇幅的巴松湖地理志來追溯其歷史。



早餐

酒店早餐

午餐

巴河魚風味60R

晚餐

菌王府野菌火鍋

100R



拉薩五星聖地天堂洲
際大酒店或五星香格
里拉酒店同級

- ◆溫馨提醒：進入藏區後請尊重當地宗教信仰、風俗民情。勿以城市人的標準和心態來衡量當地條件和文化。正因為當地人的質樸，才能保有當地純淨的淨土和文化。
- ◆溫馨提醒：高原日照強烈，請自備太陽眼鏡、遮陽帽、防曬油以免曬傷。同時高原氣候乾燥，也需帶保溼乳液。

DAY 05

7/7 拉薩

布達拉宮、大昭寺、八廓街、布宮咖啡下午茶、藏服
定妝旅拍-個人專輯



★【世界文化遺產-布達拉宮】布達拉宮始建於西元7世紀，是藏王松贊幹布為遠嫁西藏的唐朝文成公主而建。在拉薩海拔 3700多公尺的紅山上建造了999間房屋的宮宇，宮體主樓13層，高115公尺，全部為石木結構，5座宮頂覆蓋鎏金銅瓦，金光燦爛，氣勢雄偉，是藏族古建築藝術的精華，被譽為高原聖殿。



★【世界文化遺產-大昭寺】此寺為西藏最古老的神廟，始建於七世紀，距今已有1350年歷史，是西藏最神聖的殿宇之一，主供文成公主自大唐迎來的釋迦牟尼12歲等身金身佛像，莊嚴無比，是所有藏人心靈中最神聖之處，是西藏最神聖的佛教聖殿與信仰中心，每年都有成千上萬的教徒從千里之外的家鄉三步一叩首地走到拉薩大昭寺來朝拜，隨處可見五體投地的虔誠藏人頂禮膜拜。



★【八廓街】位於拉薩舊城區，圍繞大昭寺而建，是一整片有著濃鬱藏族生活氣息的街區，石塊鋪成的街道雖不很寬，卻是拉薩每天客流量最大的地方。這裡店鋪林立，流動的貨攤超過千家，臨街的房子幾乎都是商店，經營大小各異的轉經筒、藏袍、藏刀、生動拙樸的宗教器具等各式用品。



早餐

酒店早餐

午餐

中式風味60R

晚餐

京來順涮羊肉

風味100R



拉薩五星聖地天堂洲際
大酒店或
五星香格里拉酒點同級

- ◆注意事項：布達拉宮有參觀人數限制，因此團體參觀遊西藏旅遊局統一調配，每十人成為一個團體，每個團只能參觀一小時，故行程順序會有前後調整。
- ◆注意事項：在西藏購物，如果沒有興趣購買，請勿殺價若要殺價，就請一定購買，以免招來不必要的麻煩。

DAY 06

7/8 拉薩-日喀則

羊卓雍措、日喀則-藏茶體驗、卡若拉冰川、白居寺



★【羊卓雍措湖】位於雅魯藏布江南岸的山南地區浪卡子縣。藏語中『羊卓』意為『碧玉湖』，『雍措』意為『天鵝池』。湖形如珊瑚枝般蜿蜒伸展，因此藏人也稱其為『上面的珊瑚湖』。身為西藏三大聖湖之一，羊卓雍措被譽為西藏最美的湖泊。從拉薩前往江孜的途中，沿著連接西藏與尼泊爾的舊友誼公路即可欣賞到這片絕景。從達賴喇嘛到當地村民都會前來朝聖。



★【卡若拉冰川】被譽為“沉睡的冰美人”，是世界上距離公路最近的冰川之一，位於浪卡子縣和江孜縣交界處。此峰周圍冰川地貌突出。冰舌前緣海拔5560米，觀看冰川的地方海拔有5400米，她的晶瑩幽藍、巍峨壯觀、雲霧飄渺、絕世容顏，不僅僅是流動的歲月和冰雪的地質，也是時光雕塑的偉大藝術品。



★【白居寺】白居寺建於唐朝時期，當時正是佛教在中國乃至整個東亞的傳播高峰。寺廟的設計與建築風格深受當時藏傳佛教的影響，兼具了藏族與漢族的建築特色。這些特點至今仍在寺廟內的牆壁、屋頂和佛像中得以體現，無論是精緻的彩繪還是造型獨特的佛塔，都顯示了當時工匠們的高超技藝。



早餐

酒店早餐

午餐

聖湖風味60R

晚餐

五星希爾頓酒店歐式

精美自助餐220R



五星日喀則希爾頓國際
大酒店或同級

◆溫馨提醒：

◎羊卓雍措，翻越5030米的崗巴拉山口後，沿公路一直向下到羊湖湖畔需要大約30分鐘，這一路是欣賞羊卓雍措的最佳角度，路上有多個觀景平臺，可停留拍照。
◎羊卓雍措旁的藏獒和犛牛，如果不想付費，拍照千萬不要對到它們。有時飼主就會前來索錢財。

DAY 07

7/9 日喀則-當雄

紮什倫布寺、遠眺羊八井、念青唐古拉山、雪山高原
秘境-賞鳥觀雪



★【**紮什倫布寺**】此寺是西藏歷代班禪喇嘛的駐錫地，並參觀十世班禪的包金靈塔【釋頌南捷】及供奉著世界上最大的銅佛【強巴佛殿】；佛像高26.2米，由110名工匠歷時4年完成。寺廟依山而建，佔地面積達30萬平方米。扎什倫布寺由一世達賴喇嘛根敦珠巴於1447年創建的現有喇嘛800餘名。每年藏曆5月14日至16日是扎什倫布寺展佛節屆時將在高32米的展佛臺上舉行隆重的展佛活動

★【**雪山高原秘境-賞鳥觀雪**】位於拉薩西北山谷盆地中,北臨海拔5000米—6000米高的念青唐古喇山，四面山頂終年白雪皚皚。進入盆地後，整個大地被熱氣瀰漫到處都有地熱露頭點，可觀賞奇特高原野生獨有的雪山大鷗及奇特高原藏羚羊,天地間人生何其有-天地之間-唯有傲遊大川藏貴賓獨享。

★【**念青唐古拉山**】念青唐古拉山脈在當雄境內又稱念青唐古拉峯，海拔高達七千多米，曾有很多登山隊登上了這座山峯，念青唐古拉峯與納木錯湖相鄰，景色很美。



早餐

酒店早餐

午餐

後藏風味60R

晚餐

當雄風味100R



當雄納木措神羊莊園酒店
或萬匯洲際酒店同級

◆溫馨提醒：

日喀則藏胞的普通話說得不是很好，在傳統市場，若無購買意願，請不要胡亂砍價，以免發生誤會和爭執，壞了旅遊的興致。



★【納木措+觀光車】早餐後前往藏北地區，沿青藏公路往藏北草原，在藏北高原的親切呼喚與大自然潔淨的洗禮下，輕鬆抵達世界上最高的湖泊【納木措】，納木措是西藏三大聖湖之首，它和阿裏的瑪旁雍錯、浪卡子縣的羊卓雍湖並稱為西藏三大聖湖。納木措為「天湖」之意，湖面海拔4718米，面積1920平方公里，是西藏第一大湖，中國第二大鹹水湖，也是世界上海拔最高的大湖。當你歷盡千辛抵達湖邊時，看藍天連接著這片藍湖，看筍西半島的合掌石、拜經石屹立昂然...寧靜、遼闊、壯麗...，令人屏息難忘。

★【布達拉宮夜景拍攝】拍攝布達拉宮的經典位置有三處：布達拉宮廣場、藥王山、宗祿康公園。拍出來的全景莊嚴肅穆，夜景則美輪美奐。

● 貼心提示：由於路途遙遠，用餐時間可能有所耽誤，請準備零食充飢。

● 溫馨提醒：納木措因屬藏北高原地區，去納木措會經過5190米的那根拉山口。高原氣候不穩定，那根拉山口，經常會被冰雪覆蓋，此時會封路。如封路無法前往會更改景點。



早餐

酒店早餐

午餐

聖湖川菜60R

晚餐

拉薩酒店歡送宴

250R



超五星拉薩瑞吉

國際庭園渡假酒

店或同級

◆ 行車距離：拉薩→約224公里(5H)→納木措(海拔4718米)→那根拉山口(海拔5190米)→拉薩

這天車程較長，建議隨身攜帶些小零食便在車上食用。



★ (正確車次和發車時間,以當地訂票和官方公佈發車時間為準)全程約22時 欣賞沿途風光。

早餐後,搭乘★4人一室軟臥的青藏專列前往【西寧】(海拔2260米),沿途欣賞高原獨特風光。青藏鐵路的建設,前後經歷了半個世紀,是世界上海拔最高、線路最長的高原鐵路。這條處在『世界屋脊~青藏高原』

上的青藏鐵路沿線地質情況十分複雜,海拔4000多米以上路段共佔960千米,常年連續凍土的地段長席約550千米,其最高點位於海拔5072米。青藏鐵路採用了大陸研製的世界首列高原高寒動車,時速160公里/小時,該車設計安全、可靠。可在高寒、缺氧的環境下正常運行;並有效保護青藏高原脆弱的生態環境。

【沿途站點】：一、**拉薩車站**：寬敞壯觀充滿藏族風格的拉薩火車站。二、**羊八井**：遠遠看到的白騰騰的雲霧,那就是著名的羊八井地熱溫泉。三、**當雄站**：最佳景觀-念青唐古喇山是藏北、藏南的分水嶺之一。四、**那曲站**：最佳景觀-怒江的上游,河流滋潤了昆侖山脈和岡底斯山脈之間的羌塘草原。五、**藏北草原安多站**：最佳景觀：藏北草原、錯那湖、藏野驢。六、**唐古拉車站**：最佳景觀：通天河、唐古喇山口(世界海拔最高的鐵路車站5068公尺)。七、**長江源沱沱河站**。八、**可哥西裏站**：最佳景觀-可哥西裏自然保護區、清水河特大橋、藏羚羊。九、**玉珠峰站**：最佳景觀玉珠峰、昆侖山隧道。十、**格爾木車站**：最佳景觀-格爾木是昆侖山融雪沖積形成的綠洲地帶。十一、**德令哈站**：最佳景觀-典型的戈壁綠洲地區。十二、**西寧站**：隔天上午抵達青海省省會西寧。



早餐

酒店早餐

午餐

火車餐廳RMB80

晚餐

火車餐廳RMB80



青藏鐵路(軟臥4人1室)

◆溫馨提醒：

搭乘火車時禁止攜帶在包裝上註記有易燃標誌的任何物品,如刮鬍膏、體香劑等等。並管制刀具或一般刀類,上車前行李必須經過安全檢查,若發現攜帶危險物品必定全部沒收,請貴賓注意!

(青藏鐵路軟臥若因狀況無法取得,則以硬臥六床四人一室替代或退床位差額台幣1500/人或不同車次安排)

DAY 10

7/12 青藏鐵路+++西寧/成都 清真寺、麒麟灣、水井巷、西寧博物館、力盟步行街 (景點視當天時間增減之)

火車上途經西寧青海湖，中國第一大內陸湖泊，也是中國最大的鹹水湖。海湖面積達4456平方公里，環湖周長360多公里。湖面東西長，南北窄，略呈橢圓形。乍看上去，象一片肥大的白楊樹葉。青海湖水準均深約19米多，最大水深為28米。蓄水量達 1050億立方米，湖面海拔為3260米。青海湖地處青海高原的東北部，這裡地域遼闊，草原廣袤，河流眾多，水草豐美，環境幽靜。湖的四週被四座巍巍高山所環抱：北面是崇宏壯麗的大通山，東面是巍峨雄偉的日月山，南面是逶迤綿綿的青海南山，西面是崢嶸嵯峨的橡皮山。這四座大山海拔都在 3600米至5000米之間。舉目環顧，猶如四幅高高的天然屏障，將青海湖緊緊環抱其中。從山下到湖畔，則是廣袤平坦、蒼茫無際的千里草原，而煙波浩淼、碧波連天的青海湖，就像是一盞巨大的翡翠玉盤平嵌在高山、草原之間，構成了一幅山湖、草原相映成趣的壯美風光和綺麗景色。火車抵達西寧後游覽西寧景點。



★【麒麟灣】園內流水淙淙，詩情畫意，頗具古風的建築物，與喧鬧的城市巧妙相連，其中西寧府城微縮景觀由黃銅鑄就，向遊人展現了清代西寧府城的原貌。

★【水井巷】“水井巷”所屬西寧市城中區。東起商業中心西門口，西止北大街。建立三十餘年，是古城西寧裡是最熱鬧的商業街。水井巷的南北乾貨、風俗小吃、名族用品、琳琅滿目，商品進銷量大，號稱西寧市“日進鬥金”的寸金之地。



早餐

特別安排酒店歐式

精美自助餐+咖啡茶點

午餐

中式風味60R

晚餐

西域風味100R



五星成都天府皇冠假日或

同級

◆注意事項：本日之景點、餐食，依實際航班時間和火車到達時間增減調整之，敬請見諒。

DAY 11

7/13 鐵象寺水街-成都→台北桃園
BR765 1430/1805



今早享用酒店精美歐式自助美食咖啡，用完早餐隨後，前往鐵象寺水街優閒感受成都千年古都現代與古意的風華後前往機場搭機抵達台灣機場，回到溫暖的家，結束難忘的西藏十一天金鑽之旅。



早餐
酒店早餐
午餐
川菜風味
R60
晚餐
自理

◆溫馨提醒：

西藏為特殊軍事管制區，西藏的地理環境特殊，非中國公民身分必須辦理入藏函，且西藏政府會因西藏氣候、活動、藏族節慶及軍方所管轄特殊自治區政局穩定考慮，有權隨時全面管制限制外賓入藏或會議調整酒店為配合當局，此乃屬不可抗力之因素不可歸責於兩岸旅行社敬請嘉賓體諒明鑒配合當局!!

國信旅行社 04-25253491 LINE ID: kuosin0522

